

Formas geométricas

Com design retangular, clean e arrojado, o modelo Oceanus, da Pretty Jet, tem maior espaço interno, travessieiros com regulagem *up and down* e recursos adicionais, como cromoterapia, ducha manual, sistema de borbulhas, dosador e cascata. São três versões: Bronze, Prata e Ouro.

Material: acrílico

Capacidade: uma ou duas pessoas

Jatos: o modelo individual, dependendo da versão, possui quatro ou cinco jatos, além de até 23 minijatos. A opção para duas pessoas pode ter cinco ou seis jatos e até 46 minijatos.

Preços: Individual, a partir de R\$ 4.500; Dupla, a partir de R\$ 5 mil



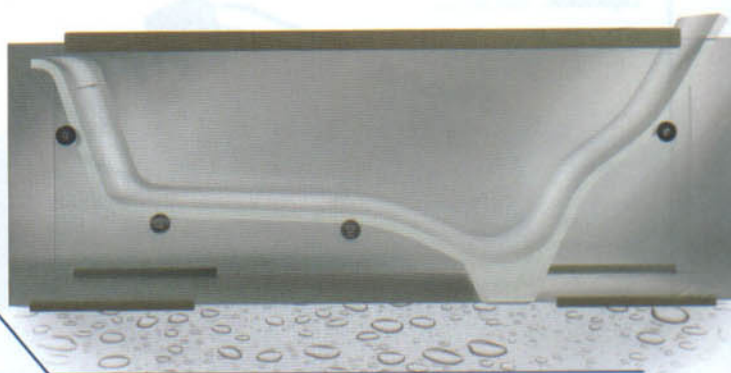
Bordas de vidro

A Banheira Água da Interbagno tem bordas de vidro cristal 19 mm e fundo em formato de chaise longue em Corian® branco. O material foi moldado nesse formato do lado esquerdo para permitir o encosto do usuário de forma ergonômica, mas é plano na extremidade para possibilitar o eventual uso de um chuveiro – neste lado o material é antiderrapante. Feito com exclusividade para a marca pelo designer Enzo Grinover.

Material: Corian®, vidro e detalhes em latão cromado.

Medidas: 180 x 75 x 65 cm

Preço: R\$ 23.688



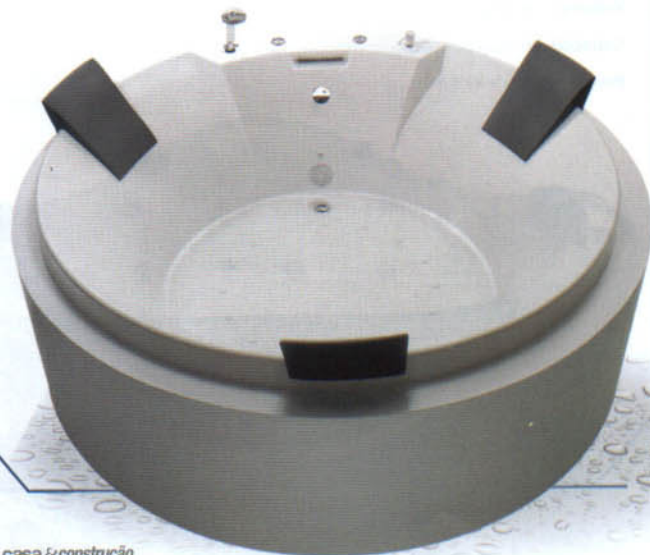
Para três pessoas

Feita em acrílico da Lucite, o modelo Vulcan, da Pretty Jet, possui 16 jatos de hidromassagem, *blower*, travessieiros e acionamento inteligente, proporcionando um banho energético e revigorante. Oferece opcionais como kit multijatos, ducha manual, dosador, aquecedor e enchimento automático.

Material: acrílico

Dimensões: 180 cm de diâmetro e 64,5 cm de altura

Preço: R\$ 11.599



Design

A Amalfi, da Doka Bath Works, é produzida em uma única peça maciça, com linhas de vanguarda.

Dimensões: 1,64 m de comprimento; 80 cm de largura; 85 cm de altura; 45 cm de profundidade

Volume: 240 litros

Peso: 68 kg

Material: Quarrycast® (composto vulcânico feito de pedra calcária rara, como mineral da fonte, e resina, que foi desenvolvido com exclusividade pela marca inglesa Victoria & Albert)

Preço: R\$ 13.500

